

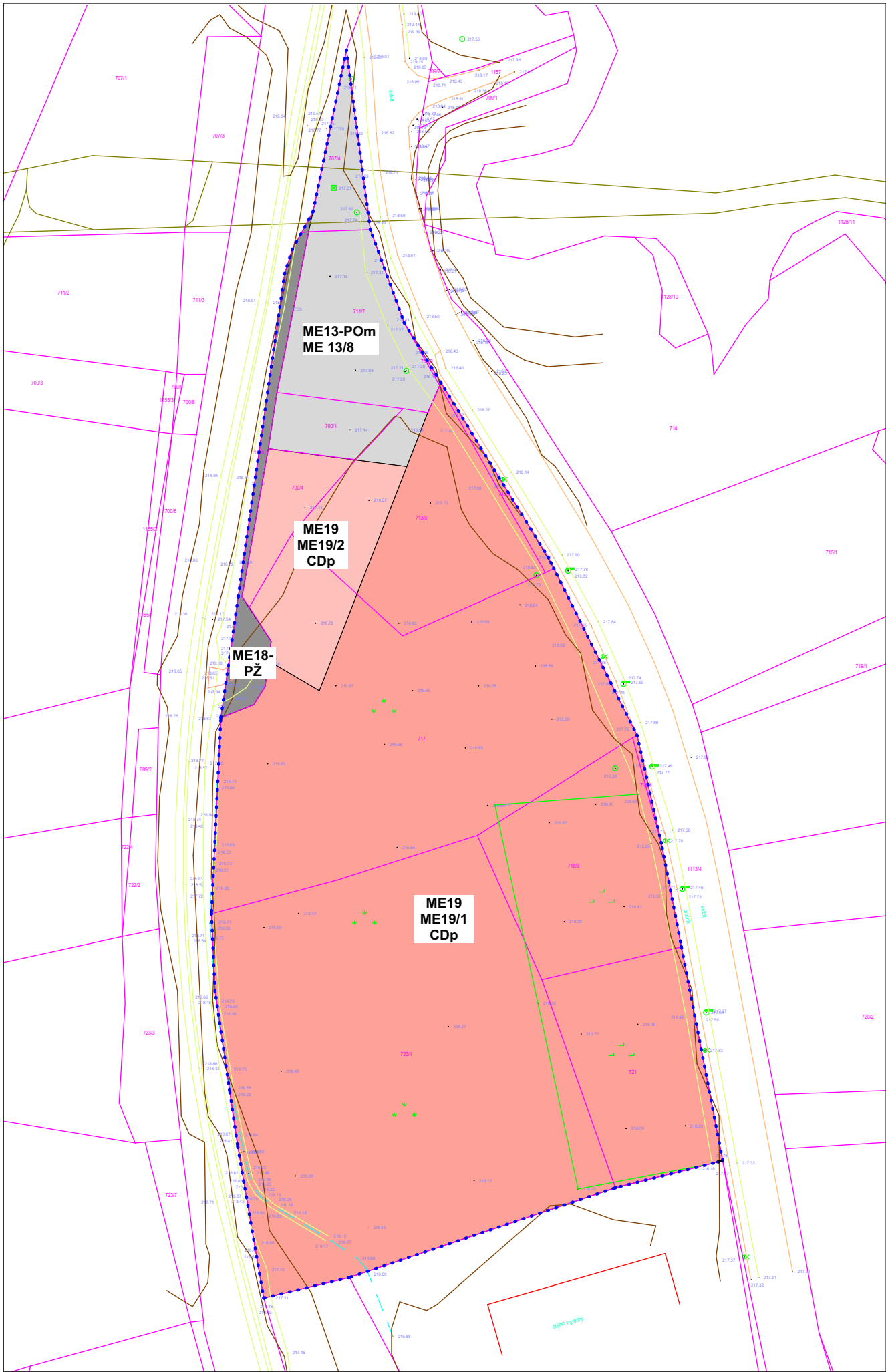
<p>Projektant:</p> <p style="font-size: 2em; letter-spacing: 0.5em;">A R H A I K A</p> <p style="font-size: 1.2em; letter-spacing: 0.5em;">B O Ž I D A R P L A H U T A S P</p> <p>ARHAICA, Božidar Plahuta s .p.</p> <p>Brestovška cesta 35</p> <p>3250 Rogaška Slatina</p>	<p>Prilavljalec:</p> <p>Občina Šmarje pri Jelšah</p> <p>Aškerčev trg 15</p> <p>3240 Šmarje pri Jelšah</p>
---	---

---

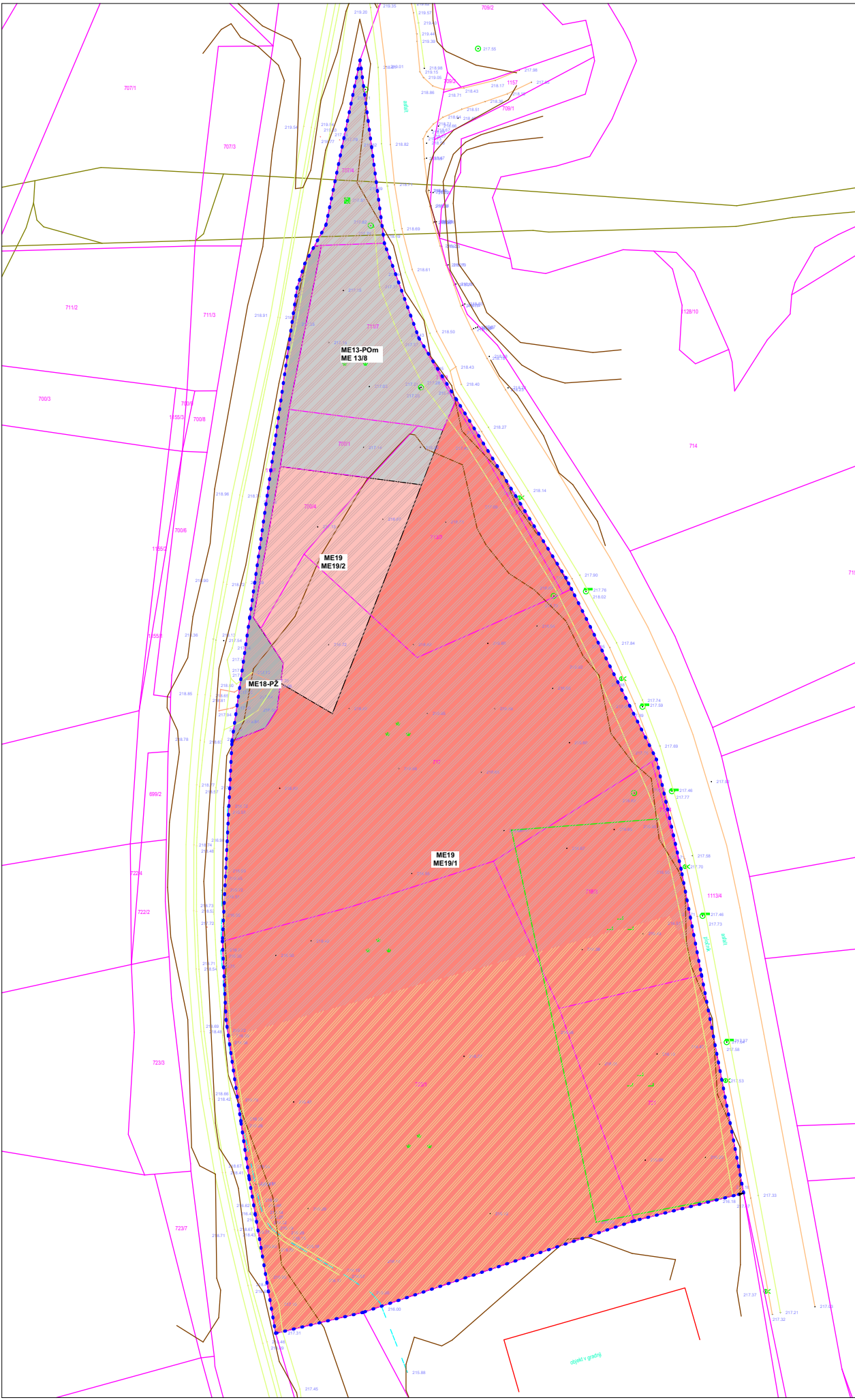
<p>AKT:</p>	<p><b>OBČINSKI PODROBNI PROSTORSKI NAČRT ZA OBMOČJE del EUP ME13 (podEUP ME13/8), del ME18 in del ME19 (podEUP ME19/1 in podEUP ME19/2);</b></p> <p><b>SATELITSKI URGENTNI CENTER</b></p>
-------------	---

Ime in priimek		ID številka	Podpis	Naslov poglavja risb:
Odgovorni vodja proj.	Božidar Plahuta , mag .inž.arh .	ZAPS 2103	PA	Prikaz namenske rabe prostora
Odgovorni projektant	Božidar Plahuta , mag .inž.arh .	ZAPS 2103	PA	
Sodelavci				Naslov risbe:
				1.1 Izsek iz grafičnih prilog kartografskega dela nadrejenega prostorskega akta
Faza projekta	Osnutek	Merilo	1:5000	Številka proj .: ARH-05-022-OPPN Datum MAREC 2025 Številka lista 1





Območje obdelave OPPN z obstoječimi EUP in NRP



Območje obdelave OPPN z obstoječimi EUP in novimi NRP

LEGENDA:

- Območje obdelave OPPN
- Obstoječe parcelne meje

Območje "A" s spremembo NRP iz CDp v CUu, ter ohranitvijo NRP na območju NRP PŽ in PO.

- Ohrani se PO
- Ohrani se PŽ
- Spremeni se iz CDp v CUu
- Spremeni se iz CDp v CUu

Območje "B" ohrani se NRP CDp.

- Ohrani se CDp

2.1 Prikaz ureditvenega območja z načrtom parcelacije

Projektant

ARHAIKA  
BOŽIDAR PLAHUTA S.P.

ARHAIKA, Božidar Plahuta s .p.  
Brestovška cesta 35  
3250 Rogaška Slatina

Pripravljaliec:

Občina Šmarje pri Jelšah  
Aškerčev trg 15  
3240 Šmarje pri Jelšah

AKT:

OBČINSKI PODROBNI PROSTORSKI NAČRT ZA  
OBMOČJE del EUP ME13 (podEUP ME13/8), del  
ME18 in del ME19 (podEUP ME19/1 in podEUP  
ME19/2);  
SATELITSKI URGENTNI CENTER

Ime in priimek

ID številka

Podpis

Naslov poglavja risb:

Odgovorni  
vodja proj.

Božidar Plahuta , mag .inž.arh.

ZAPS2103 PA

Območje OPPN z obstoječim parcelnim  
stanjem

Odgovorni  
projektant

Božidar Plahuta , mag .inž.arh.

ZAPS2103 PA

Naslov risbe:

Sodelavci

2.1 Prikaz ureditvenega območja z načrtom  
parcelacije

Faza projekta

Osnutek

Merilo

1:1000

Številka proj .:

ARH-05-022-OPPN

Datum

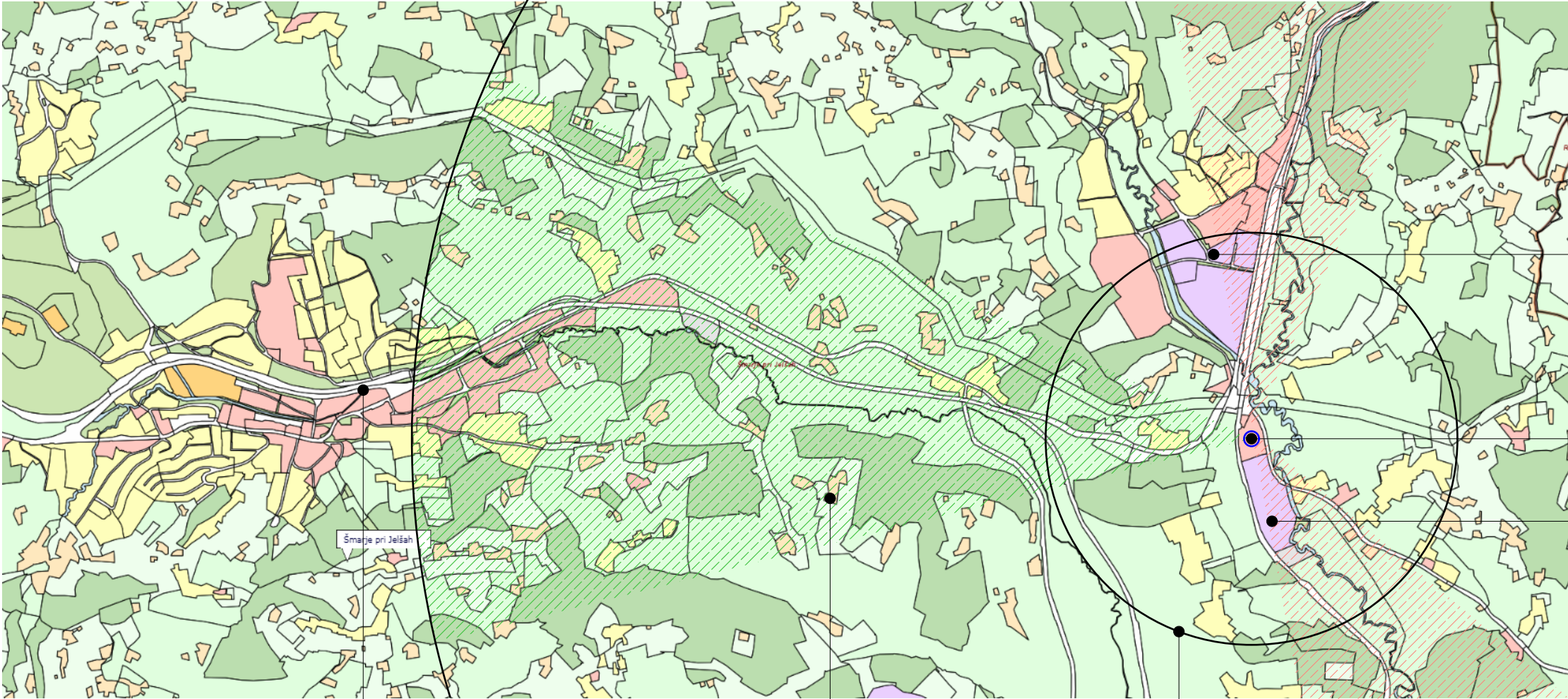
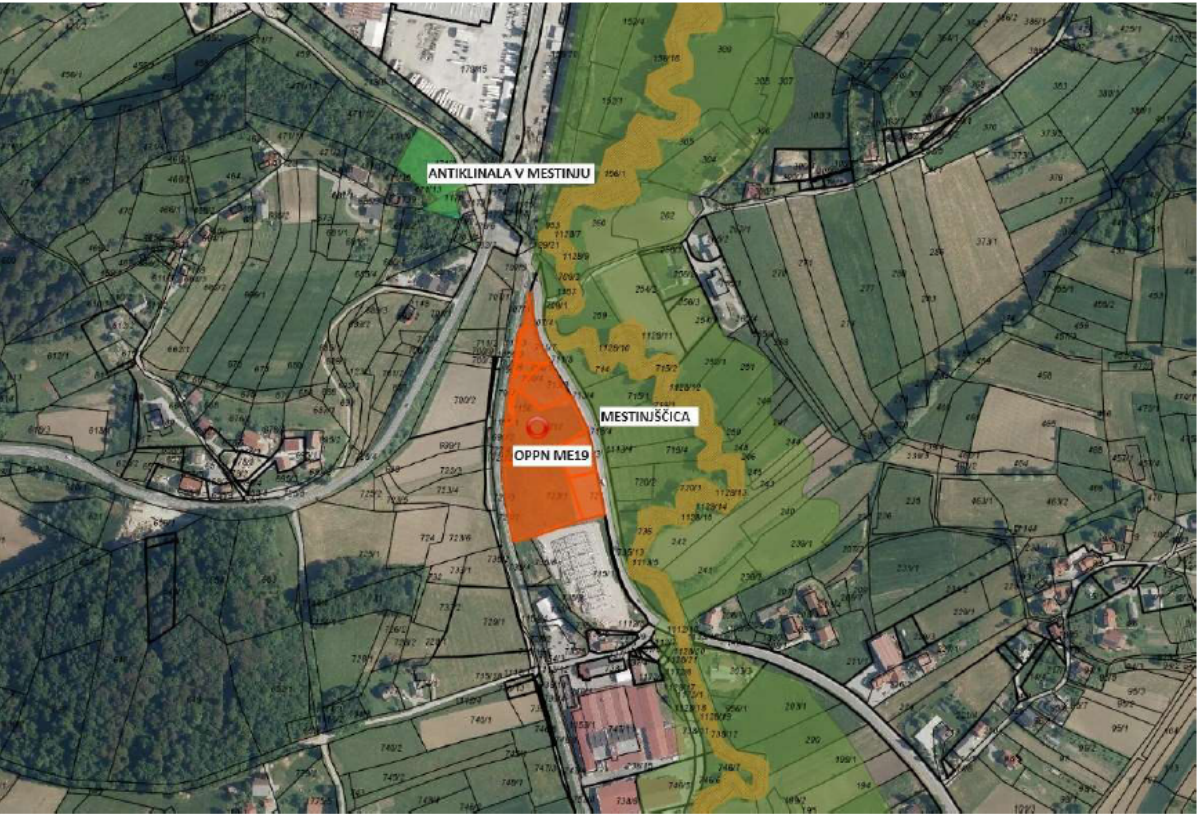
MAREC 2025

Številka lista

2



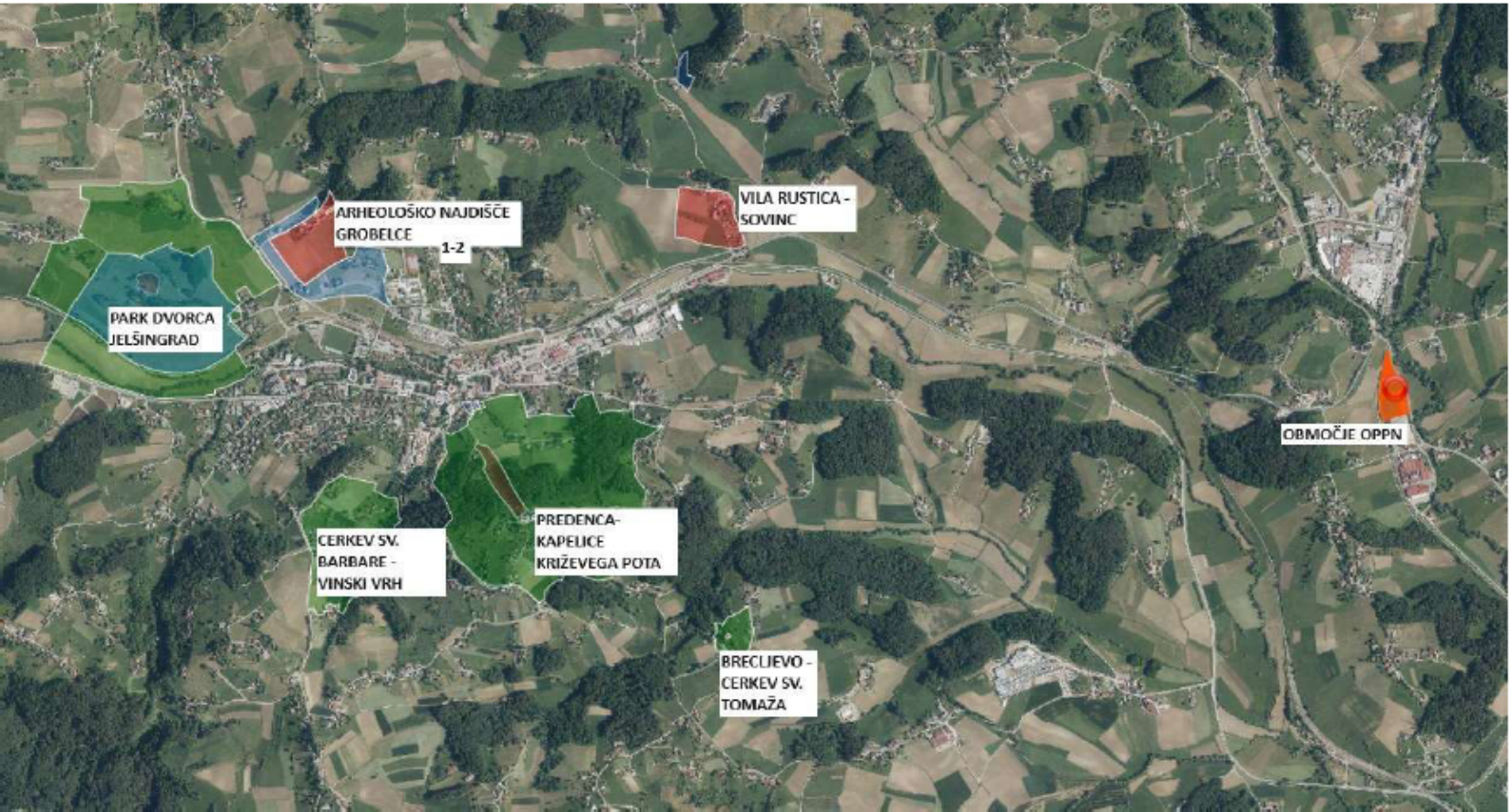
Območje OPPN ME19 leži izven območij varovanja narave. V bližini se nahajata varovani naravni vrednoti, potok Mestinjščica in geološka posebnost mestinjska antiklinala. Območje satelitskega urgentnega centra in skladiščno-poslovnega objekta ne bosta imeli negativnih vplivov na območji varovanja narave.



OBMOČJE JEDRA MESTINJA

OBMOČJE OPPN EUP ME19

OBMOČJE INDUSTRIJSKE  
NAMEMBNOSTI



OBMOČJE MESTNEGA JEDRA  
OBČINE ŠMARJE PRI JELŠAH

OBMOČJE POSREDNEGA VPLIVA

SMERI ŠIRJENJA VPLIVA IN  
POVEZAV



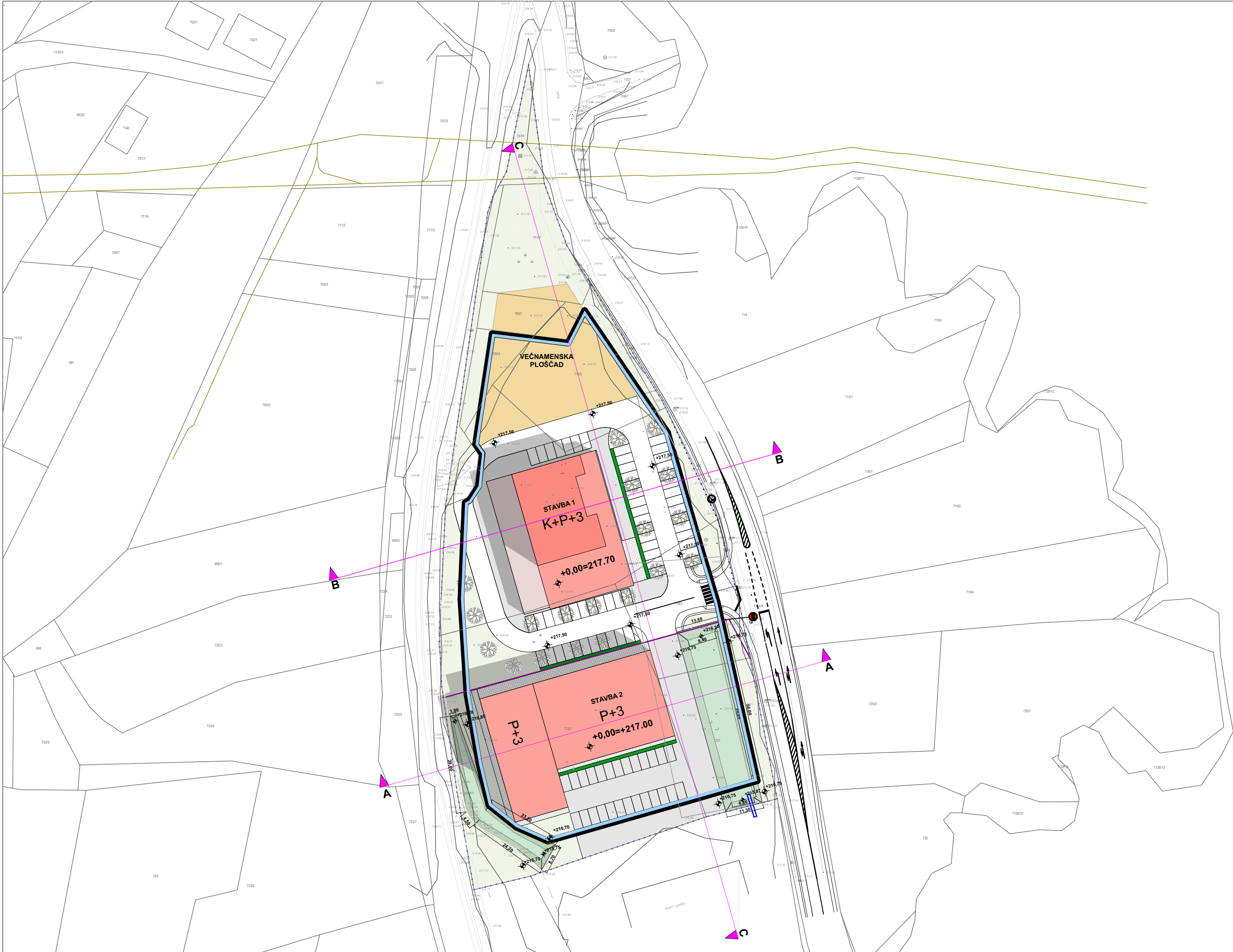
Vir: Google zemljevid

Območje OPPN ME19 leži izven režimov varovanja kulturne dediščine. Grafični situaciji prikazujeta širše območje kulturne krajine, na katerih so prikazana območja varovanja ZVKDS.

2.2 Načrtovana ureditev s prikazom vplivov in povezav s sosednjimi območji

Projektant			Pripravljenec:	
ARHAIKA			Občina Šmarje pri Jelšah	
BOŽIDAR PLAHUTA S.P.			Aškerčev trg 15	
			3240 Šmarje pri Jelšah	
ARHAIKA, Božidar Plahuta s .p.			AKT:	
Brestovška cesta 35			OBČINSKI PODROBNI PROSTORSKI NAČRT ZA	
3250 Rogaška Slatina			OBMOČJE del EUP ME13 (podEUP ME13/8), del	
			ME18 in del ME19 (podEUP ME19/1 in podEUP	
			ME19/2);	
			SATELITSKI URGENTNI CENTER	
Ime in priimek		ID številka	Podpis	Naslov poglavja risb:
Odgovorni vodja proj.	Božidar Plahuta , mag .inž.arh.	ZAPS2103 PA		Območje OPPN z obstoječim parcelnim stanjem
Odgovorni projektant	Božidar Plahuta , mag .inž.arh.	ZAPS2103 PA		
Sodelavci				Naslov risbe:
				2.2 Načrtovana ureditev s prikazom vplivov in povezav s sosednjimi območji
Faza projekta	Onutek	Merilo	Številka proj .:	ARH-05-022-OPPN
			Datum	MAREC 2025
			Številka lista	3





LEGENDA:

- Območje obdelave OPPN
- Gradbena meja
- Večnamenska ploščad
- Stavba 1,2
- Prometne in manipulativne površine - STAVBA 1
- Prometne in manipulativne površine - STAVBA 2
- Suhi poplavni zadrževalnik
- Zelenica

3.1 Ureditvena situacija

Projektant

ARHAIKA  
BOŽIDAR PLAHUTA SP.

ARHAIKA, Božidar Plahuta s .p.  
Brestovška cesta 35  
3250 Rogaška Slatina

Pripravljalec:

Občina Šmarje pri Jelšah  
Aškerčev trg 15  
3240 Šmarje pri Jelšah

AKT:

OBČINSKI PODROBNI PROSTORSKI NAČRT ZA  
OBMOČJE del EUP ME13 (podEUP ME13/8), del  
ME18 in del ME19 (podEUP ME19/1 in podEUP  
ME19/2);  
SATELITSKI URGENTNI CENTER

Ime in priimek

ID številka

Podpis

Naslov poglavja risb:

Odgovorni  
vodja proj.

Božidar Plahuta , mag .inž.arh.

ZAPS2103 PA

Prikaz umestitve načrtovanih  
ureditev v prostor

Odgovorni  
projektant

Božidar Plahuta , mag .inž.arh.

ZAPS2103 PA

Naslov risbe:

Sodelavci

3.1 Ureditvena situacija

Faza projekta

Osnutek

Merilo

1:1000

Številka proj .:

ARH-05-022-OPPN

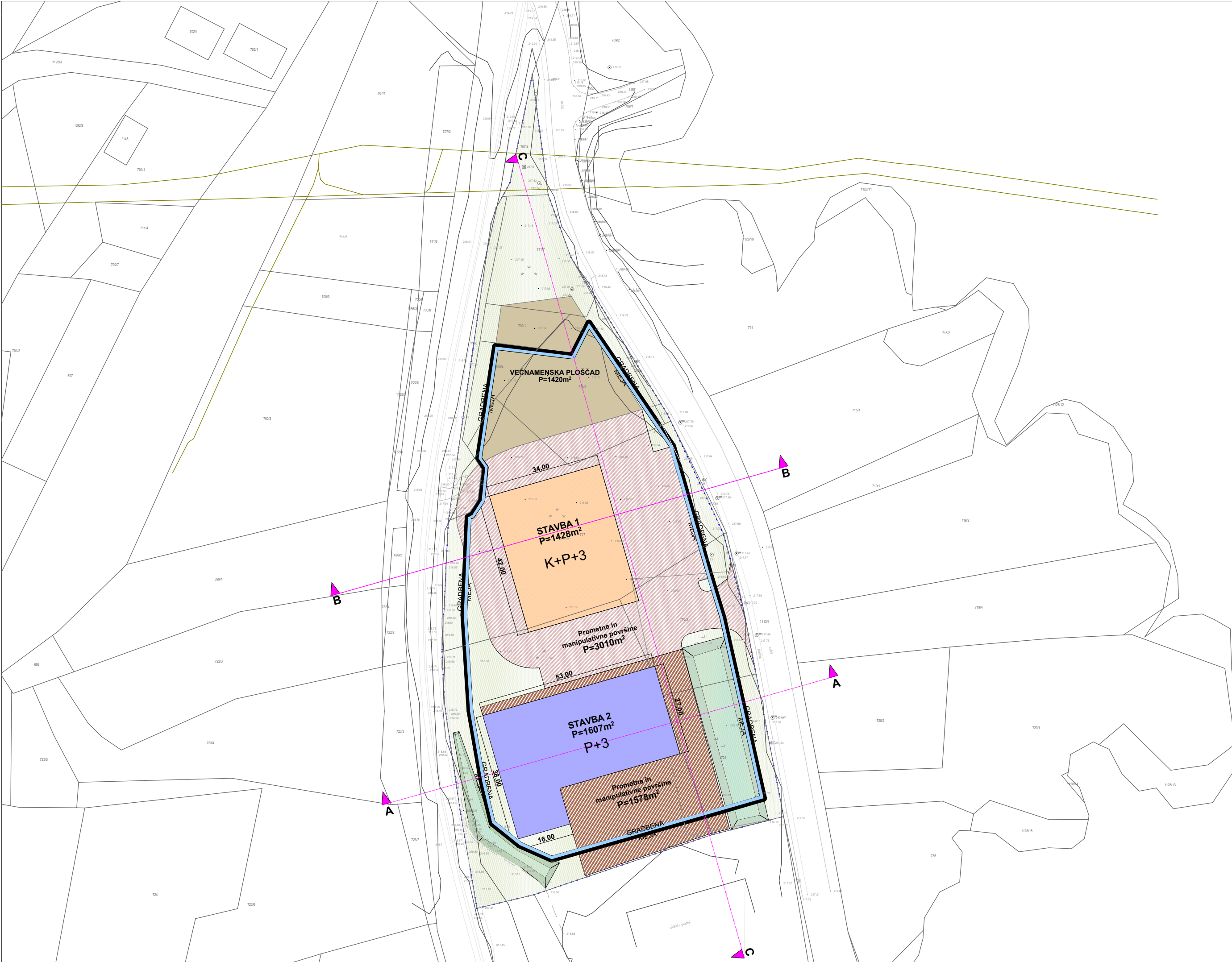
Datum

MAREC 2025

Številka lista

4





LEGENDA:

- Območje obdelave OPPN
- Gradbena meja
- Večnamenska ploščad
- Stavba 1,2 maksimalni gabariti objektov
- Prometne in manipulativne površine - STAVBA 1
- Prometne in manipulativne površine - STAVBA 2
- Suhi poplavni zadrževalnik
- Zelenica

STAVBA 1

Tv

FZ<50%

K+P+3  
V<sub>max</sub>= 12m

STAVBA 2

Tv

FZ<50%

P+3  
V<sub>max</sub>= 12m

3.2 Prikaz ureditve s funkcionalno oblikovalskimi pogoji

Projektant

ARHAIKA  
BOŽIDAR PLAHUTA S.P.

ARHAIKA, Božidar Plahuta s .p.  
Brestovška cesta 35  
3250 Rogaška Slatina

Pripravljalec:

Občina Šmarje pri Jelšah  
Aškerčev trg 15  
3240 Šmarje pri Jelšah

AKT:

OBČINSKI PODROBNI PROSTORSKI NAČRT ZA  
OBMOČJE del EUP ME13 (podEUP ME13/8), del  
ME18 in del ME19 (podEUP ME19/1 in podEUP  
ME19/2);  
SATELITSKI URGENTNI CENTER

Ime in priimek

ID številka

Podpis

Naslov poglavja risb:

Odgovorni  
vodja proj.

Božidar Plahuta , mag .inž.arh.

ZAPS2103 PA

Prikaz umestitve načrtovanih  
ureditev v prostor

Odgovorni  
projektant

Božidar Plahuta , mag .inž.arh.

ZAPS2103 PA

Naslov risbe:

Sodelavci

3.2 Prikaz ureditve s funkcionalno  
oblikovalskimi pogoji

Faza projekta

Osnutek

Merilo

1:1000

Številka proj .:

ARH-05-022-OPPN

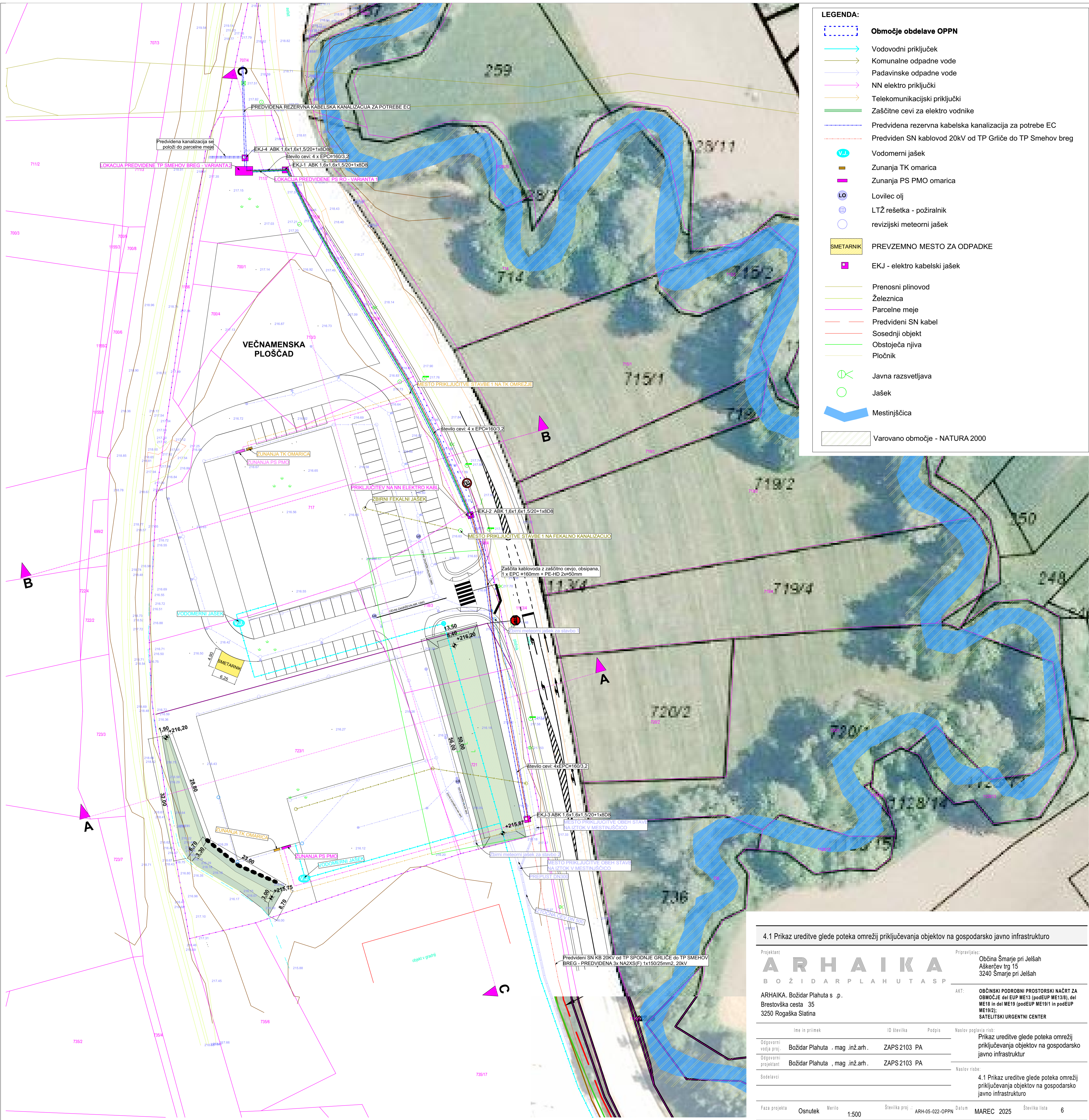
Datum

MAREC 2025

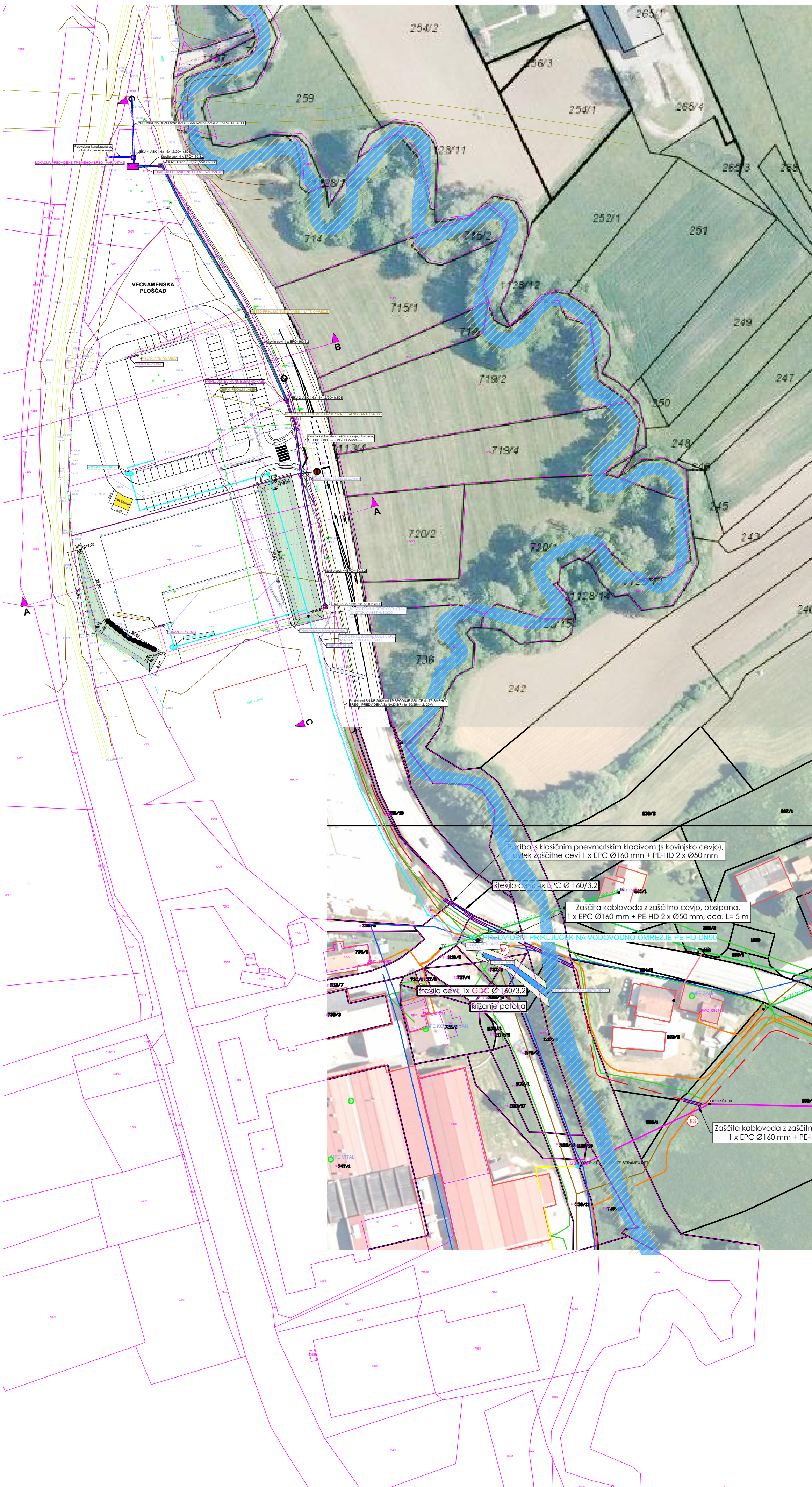
Številka lista

5









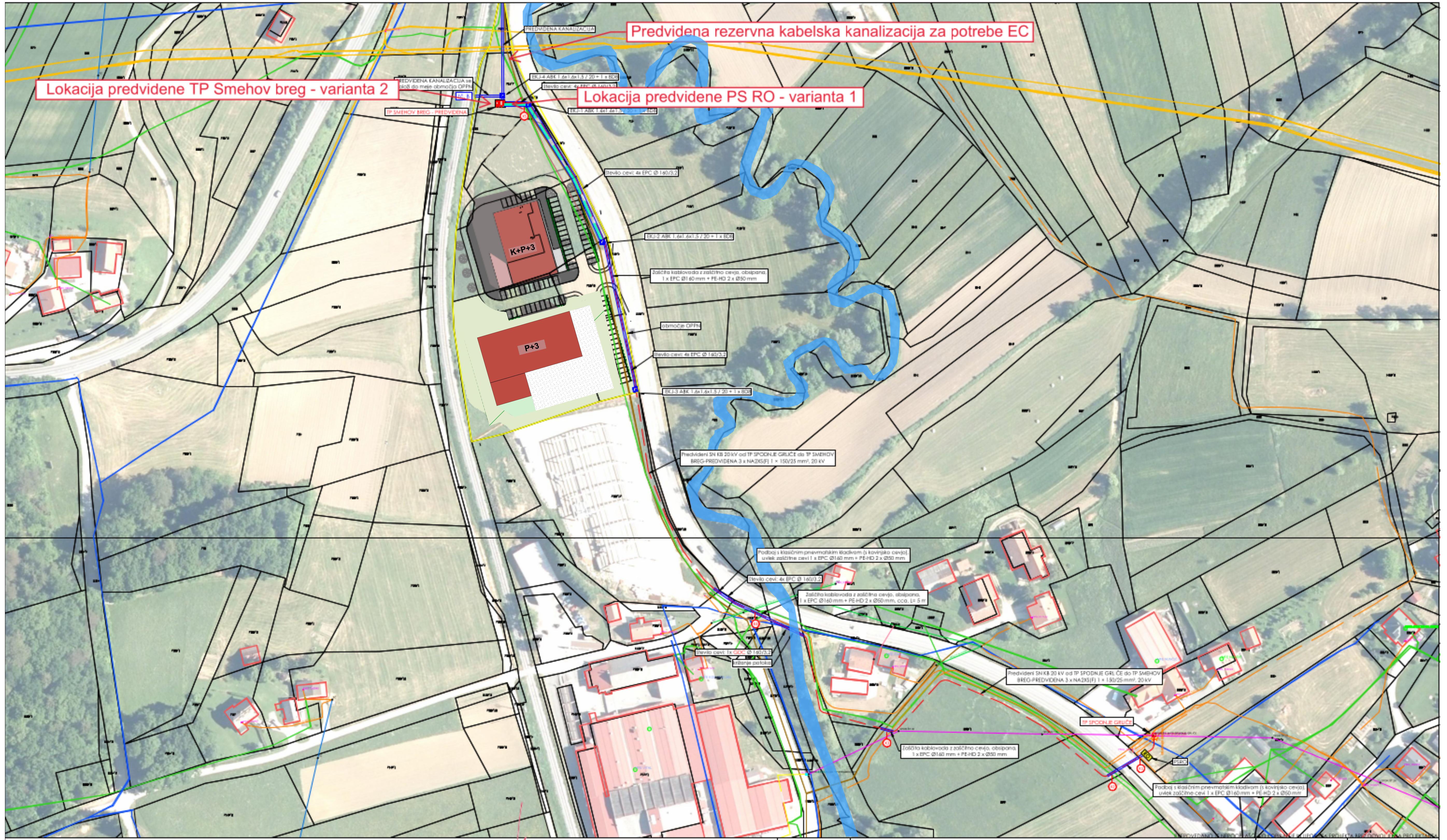
Varovano območje - NATURA 2000

- LEGENDA:**
- Območje obdelave OPPN**
  - Vodovodni priključek
  - Komunalne odpadne vode
  - Padavinske odpadne vode
  - NN elektro priključki
  - Telekomunikacijski priključki
  - Zaščitne cevi za elektro vodnike
  - Predvidena rezervna kabelska kanalizacija za potrebe EC
  - Predviden SN kablovod 20kV od TP Griče do TP Smehov breg
  - V.J. Vodomerni jašek
  - Zunanj TK omarica
  - Zunanja PS PMO omarica
  - LO Lovilec olj
  - LTŽ rešetka - požiralnik
  - revizijski meteorni jašek
  - SMETARNIK** PREVZEMNO MESTO ZA ODPADKE
  - EKJ - elektro kabelski jašek
  - Prenosni plinovod
  - Železnica
  - Obstoječi vodovod
  - Parcelne meje
  - Sosednji objekt
  - Obstoječa njiva
  - Pločnik
  - Predvideni SN kabel
  - Obstoječ TK priključek
  - Obstoječ TK priključek
  - Parcelna meja
  - Javna razsvetljava
  - Jašek
  - Mestinjščica

4.2 Prikaz vodovodnega priključka, padavinskega priključka in prevzemnega mesta za odpadke

Projektant		Pripraviel:	
ARHAIKA		Občina Šmarje pri Jelšah	
BOŽIDAR PLAHUTA S.P.		Aškerčev trg 15	
ARHAIKA, Božidar Plahuta s .p.		3240 Šmarje pri Jelšah	
Brestovška cesta 35		AKT:	
3250 Rogaška Slatina		OBČINSKI PODROBNI PROSTORSKI NAČRT ZA	
		OBMOČJE del EUP ME13 (podEUP ME13/8), del	
		ME18 in del ME19 (podEUP ME19/1 in podEUP	
		ME19/2);	
		SATELITSKI URGENTNI CENTER	
Ime in priimek		ID številka	Podpis
Odgovorni	Božidar Plahuta , mag .inž.arh.	ZAPS 2103 PA	Naslov poglavja risb:
vođa proj.			Prikaz ureditve glede poteka omrežij
Odgovorni	Božidar Plahuta , mag .inž.arh.	ZAPS 2103 PA	priključevanja objektov na gospodarsko
projektant			javno infrastrukturo
Sodelavci		Naslov risbe:	
		4.2 Prikaz vodovodnega priključka,	
		padavinskega priključka in prevzemnega	
		mesta za odpadke	
Faza projekta	Osnutek	Merilo	1:1000
Številka proj. :		ARH-05-022-OPPN	Datum
MAREC 2025		Številka lista	
		7	





#### LEGENDA:

- Območje obdelave OPPN
- Zaščitne cevi za elektro vodnike
- Predvidena rezervna kabelska kanalizacija za potrebe EC
- Predvideni SN kabel
- EKJ - elektro kabelski jašek
- Prenosni plinovod
- Železnica
- Obstoječi vodovod
- Parcelna meja
- Sosednji objekt
- Obstoječ TK priključek
- Obstoječ TK priključek
- Predvideni objekt
- Mestinjščica

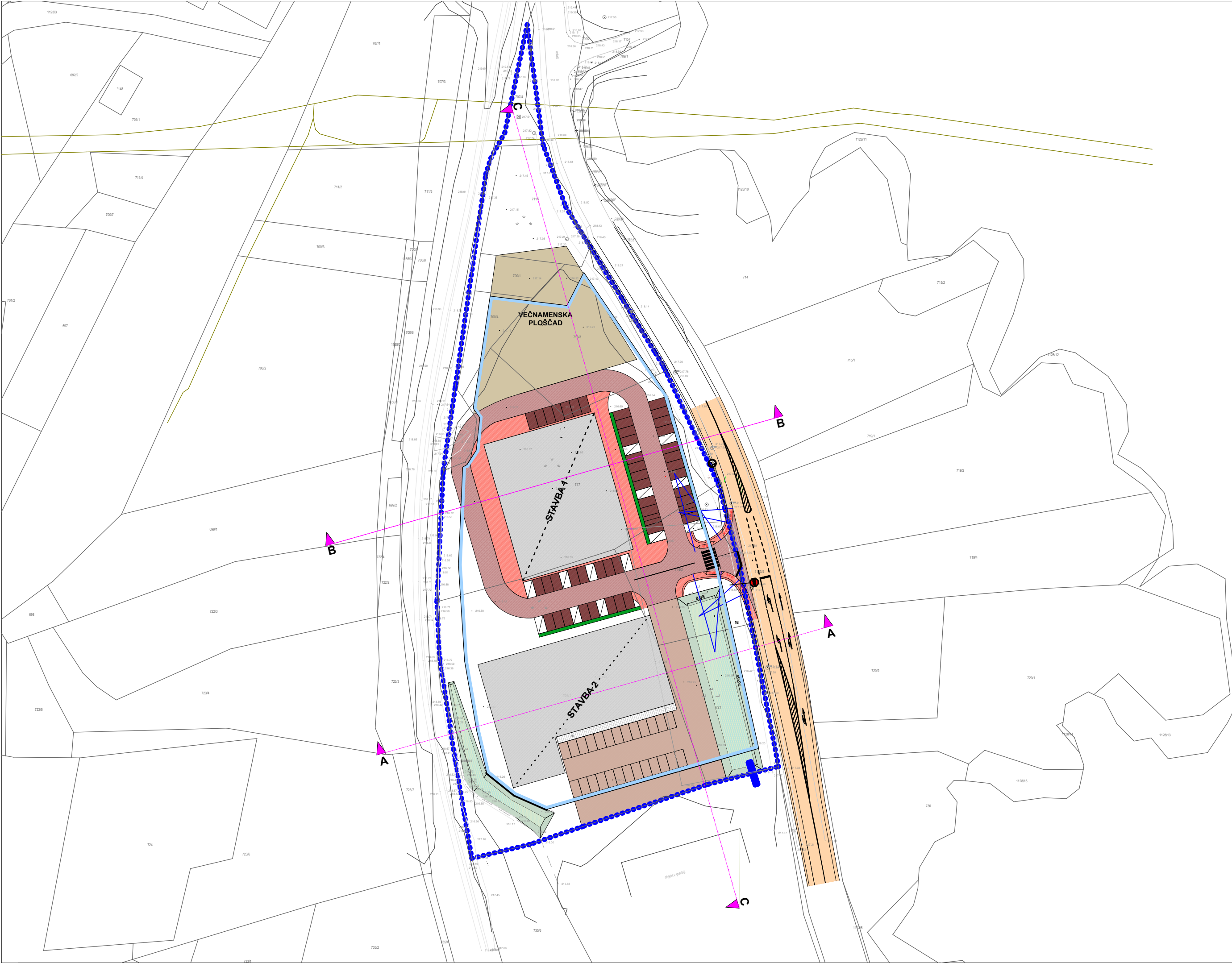
Celje, 23.4.2024

**Elektro Celje**  
Vrtniška 2a, 3000 Celje

Sprememba:	Opis spremembe:	Datum:	Podpis:
	ELEKTRO CELJE, d.d. Vrtniška 2a, 3000 Celje		
Investitor:	Občina Šmarje pri Jelšah Aškerčev trg 15, 3240 Šmarje pri Jelšah	Naziv gradnje:	Uređitev električnih vodov na območju OPPN ME19 - urgentni center v Mestinju
Podizvajalci inženjerskega dela:	mag. T. Šolter, u.d.i.e. E-1511	Vrednina/naslov risbe:	Situacija - varianta 1
Izdajatelj:	B. Pečovnik, inž. meh.	Vrsta načrta:	Načrt s področja elektrotehnike
Kontrolist:		Vrsta projekta:	IDP
Merilo:	/	Št. načrta:	131/24
Datum:	april 2024	Risba št.:	1
		Št./od št.:	1/1

4.3 Prikaz elektro ureditve za območje OPPN			
Projekant:	<div>ARHAİKA</div> <div>BOŽIDAR PLAHUTA S P</div>		Prilagodilnik:
ARHAİKA, Božidar Plahuta s .p . Brestovška cesta 35 3250 Rogška Slatina			Občina Šmarje pri Jelšah Aškerčev trg 15 3240 Šmarje pri Jelšah
		AKT:	OBČINSKI PODROBNI PROSTORSKI NAČRT ZA OBMOČJE del EUP ME13 (podEUP ME1318), del ME18 in del ME19 (podEUP ME1911 in podEUP ME1922), SATELITSKI URGENTNI CENTER
Ime in priimek	ID števila	Podpis	Naslov pogovora risb:
Odgovorni vodja proj.:	Božidar Plahuta . mag .inž.arh .	ZAPS 2103 PA	Prikaz ureditve glede poteka omrežij priključevanja objektov na gospodarsko javno infrastrukturo
Odgovorni projektant:	Božidar Plahuta . mag .inž.arh .	ZAPS 2103 PA	
Sodelavci:			Naslov risbe:
4.3 Prikaz elektro ureditve za območje OPPN			
Faza projekta	Osnutek	Merilo	1:1000, 1:2000
Številka proj. :	ARH-05-022-OPPN	Datum	MAREC 2025
		Številka lista	8





LEGENDA:

- Območje obdelave OPPN
- Gradbena meja
- Večnamenska ploščad, P=1420m<sup>2</sup> (prometna površina)
- Dovoz in povezovalne ceste - STAVBA 1, P=1450m<sup>2</sup>
- Pohodne površine, hodniki za pešce - STAVBA 1, P=780m<sup>2</sup>
- Parkirne površine - STAVBA 1, P=634,5m<sup>2</sup>
- Rekonstrukcija ceste in izvedba cestnega priključka, P=1560m<sup>2</sup>
- Prometne in manipulativne površine - STAVBA 2, P=1395m<sup>2</sup>
- Suhi poplavni zadrževalnik
- Zelenica

4.4 Prometna situacija

Projektant			Pripraviteljalec:	
ARHAIKA			Občina Šmarje pri Jelšah	
BOŽIDAR PLAHUTA S.P.			Aškerčev trg 15	
ARHAIKA, Božidar Plahuta s .p.			3240 Šmarje pri Jelšah	
Brestovška cesta 35			AKT:	
3250 Rogaška Slatina			OBČINSKI PODROBNI PROSTORSKI NAČRT ZA	
			OBMOČJE del EUP ME13 (podEUP ME13/8), del	
			ME18 in del ME19 (podEUP ME19/1 in podEUP	
			ME19/2);	
			SATELITSKI URGENTNI CENTER	
Ime in priimek		ID številka	Podpis	Naslov poglavja risb:
Odgovorni vodja proj.	Božidar Plahuta , mag .inž.arh.	ZAPS2103 PA		Prikaz ureditve glede poteka omrežij
Odgovorni projektant	Božidar Plahuta , mag .inž.arh.	ZAPS2103 PA		priključevanja objektov na gospodarsko
Sodelavci				javno infrastrukturo
				Naslov risbe:
				4.4 Prometna situacija
Faza projekta	Osnutek	Merilo	Številka proj .:	Datum
		1:1000	ARH-05-022-OPPN	MAREC 2025
			Številka lista	9





LEGENDA:

- Območje obdelave OPPN
- Obstoječe parcelne meje
- Predvidene nove parcelne meje

ZAKOLIČBA NOVIH PARCELNIH MEJA:

TOČKE:	X	Y
T1	543498.47	121121.54
T2	543492.24	121133.06
T3	543466.01	121125.85
T4	543406.63	121109.53

5.1 Načrt parcelacije

Projektant

ARHAIKA  
BOŽIDAR PLAHUTA S.P.

Pripravljalec:

Občina Šmarje pri Jelšah  
Aškerčev trg 15  
3240 Šmarje pri Jelšah

ARHAIKA, Božidar Plahuta s .p.  
Brestovška cesta 35  
3250 Rogaška Slatina

AKT:

OBČINSKI PODROBNI PROSTORSKI NAČRT ZA  
OBMOČJE del EUP ME13 (podEUP ME13/8), del  
ME18 in del ME19 (podEUP ME19/1 in podEUP  
ME19/2);  
SATELITSKI URGENTNI CENTER

Ime in priimek	ID številka	Podpis
Odgovorni vodja proj. Božidar Plahuta , mag .inž.arh.	ZAPS2103 PA	
Odgovorni projektant Božidar Plahuta , mag .inž.arh.	ZAPS2103 PA	
Sodelavci		

Naslov poglavja risb:

Prikaz območja občinskega  
podrobnega prostorskega načrta z  
načrtom parcel

Naslov risbe:

5.1 Načrt parcelacije





LEGENDA:

KARTA RAZREDOV POPLAVNE NEVARNOSTI

Pp

razred preostale poplavne nevarnosti

Pm

razred majhne poplavne nevarnosti

območje veljavnosti rezultatov

111/24		Usklajevanja s proj. ARH-05-022-OPPN - odstranitev heliporta		januar 2025							
Št. proj.:		Opis spremembe:		Datum:		Podpis:					
Investitor:		OBČINA ŠMARJE PRI JELŠAH Aškerčev trg 15 3240 Šmarje pri Jelšah		Objekt: URGENTNI CENTER MESTINJE							
Projektant:				Vrsta dokumentacije: HIDROLOŠKO-HIDRAVLIČNA ANALIZA							
Podizvajalec:											
Vodja projekta:		Ime in priimek:		Id. št.:		Naslov risbe:					
Pooblaščen inženir:		Krištof Kušič, univ. dipl. inž. grad.		IZS G-3273		Karta poplavne nevarnosti (KPN) - globine - obstoječe stanje					
Projektant:		Helena Šoško, dipl. inž. ok. grad. (UN)									
Obdelal:		Nina Gerbec, dipl. inž. kraj. arh. (UN)									
Št. proj.:		Št. načrta / elaborata:		Faza:		Datum:		Merilo:		Št. risbe:	
111/24		111/24		Elaborat		junij 2024		1:1000		G.3.1	

6.1 Ureditvena situacija s karto poplavne nevarnosti globine- pred posegom

Projektant

ARHA IKA

BOŽIDAR PLAHUTA SP.

Prilavljalec:

Občina Šmarje pri Jelšah  
Aškerčev trg 15  
3240 Šmarje pri Jelšah

AKT:

OBČINSKI PODROBNI PROSTORSKI NAČRT ZA OBMOČJE del EUP ME13 (podEUP ME13/8), del ME18 in del ME19 (podEUP ME19/1 in podEUP ME19/2);  
SATELITSKI URGENTNI CENTER

Ime in priimek

ID številka

Podpis

Naslov poglavja risb:

Odgovorni vodja proj.

Božidar Plahuta , mag .inž.arh .

ZAPS 2103 PA

Prikaz območja OPPN in ureditev potrebnih za obrambo in varstvo pred nar. in drugimi nesrečami, vključno z varstvom pred požarom

Odgovorni projektant

Božidar Plahuta , mag .inž.arh .

ZAPS 2103 PA

Naslov risbe:

Sodelavci

6.1 Ureditvena situacija s karto poplavne nevarnosti globine- pred posegom

Faza projekta

Osnutek

Merilo

Številka proj .:

ARH-05-022-OPPN

Datum

MAREC 2025

Številka lista

11





LEGENDA:

KARTA RAZREDOV POPLAVNE NEVARNOSTI

**Pp** razred preostale poplavne nevarnos

**Pm** razred majhne poplavne nevarnosti

**območje** veljavnosti rezultatov

111/24	Usklajevanja s proj. ARH-05-022-OPPN - odstranitev heliporta	januar 2025			
Št. proj.:	Opis spremembe:	Datum:	Podpis:		
Investitor:	OBČINA ŠMARJE PRI JELŠAH Aškerčev trg 15 3240 Šmarje pri Jelšah	Objekt:	URGENTNI CENTER MESTINJE		
Projektant:		Vrsta dokumentacije:	HIDROLOŠKO-HIDRAVLIČNA ANALIZA		
Podizvajalec:		Naslov risbe:	Karta poplavne nevarnosti (KPN) - globine - obstoječe stanje		
Vodja projekta:	Ime in priimek:	Id. št.:			
Pooblaščen inženir:	Krištof Kučič, univ. dipl. inž. grad.	IZS G-3273			
Projektant:	Helena Šoško, dipl. inž. ok. grad. (UN)				
Obdelal:	Nina Gerbec, dipl. inž. kraj. arh. (UN)				
Št. proj.:	Št. načrta / elaborata:	Faza:	Datum:	Merilo:	Št. risbe:
111/24	111/24	Elaborat	junij 2024	1:1000	G.3.2

6.2 Ureditvena situacija s karto poplavne nevarnosti globine - po posegu

Projektant

**ARHA IKA**

BOŽIDAR PLAHUTA S P.

Pripravljalec:

Občina Šmarje pri Jelšah  
Aškerčev trg 15  
3240 Šmarje pri Jelšah

AKT:

OBČINSKI PODROBNI PROSTORSKI NAČRT ZA OBMOČJE del EUP ME13 (podEUP ME13/8), del ME18 in del ME19 (podEUP ME19/1 in podEUP ME19/2);  
SATELITSKI URGENTNI CENTER

Ime in priimek	ID številka	Podpis
Odgovorni vodja proj. Božidar Plahuta , mag .inž.arh .	ZAPS 2103 PA	
Odgovorni projektant Božidar Plahuta , mag .inž.arh .	ZAPS 2103 PA	

Naslov poglavja risb:

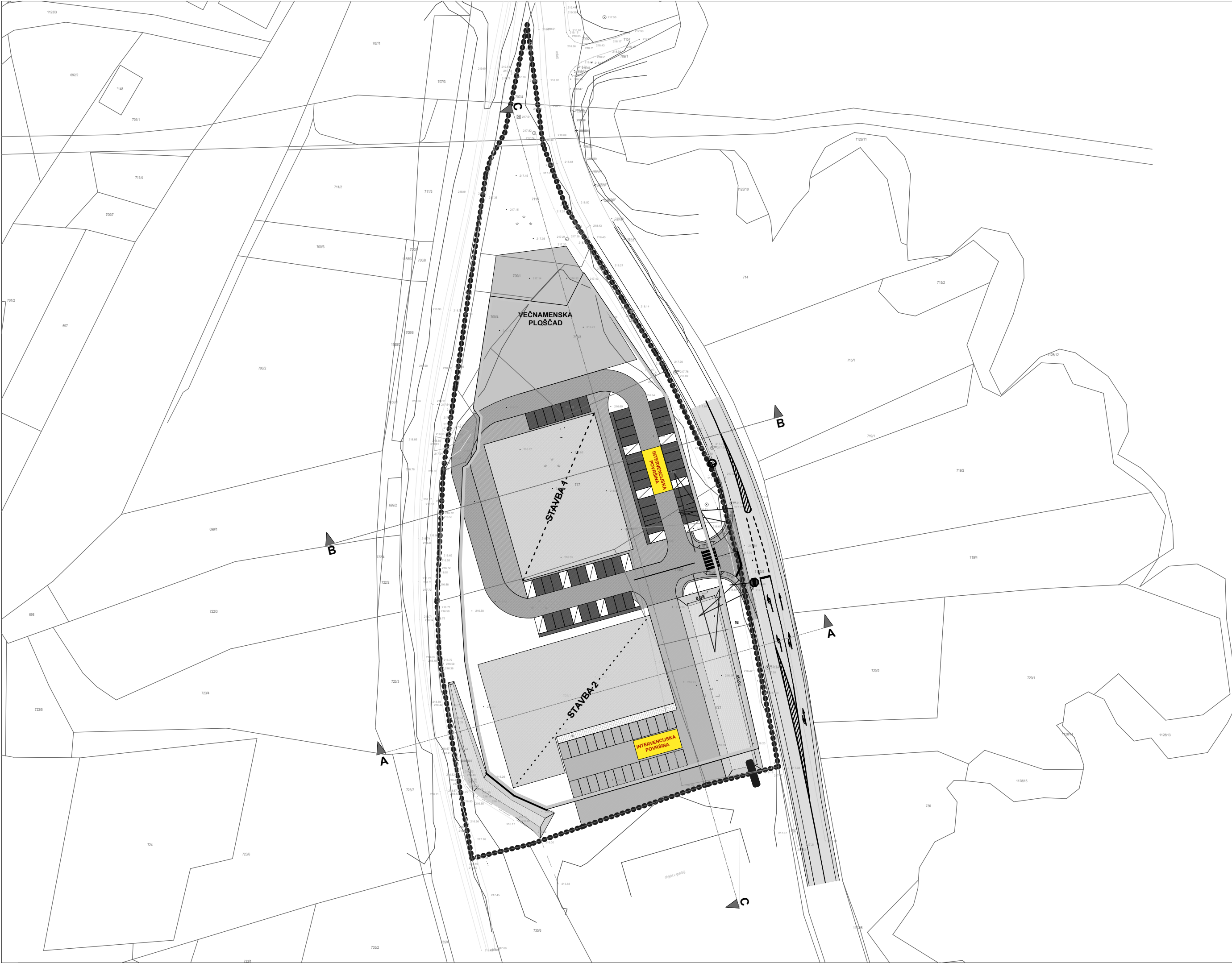
Prikaz območja OPPN in ureditev potrebnih za obrambo in varstvo pred nar. in drugimi nesrečami, vključno z varstvom pred požarom

Naslov risbe:

6.2 Ureditvena situacija s karto poplavne nevarnosti globine - po posegu

Faza projekta	Osnutek	Merilo	Številka proj .:	ARH-05-022-OPPN	Datum	MAREC 2025	Številka lista	12
---------------	---------	--------	------------------	-----------------	-------	------------	----------------	----





LEGENDA:

Intervencijska površina

6.3 Prikaz intervencijske površine

Projektant

ARHAIKA  
BOŽIDAR PLAHUTA S.P.

Pripravljalec:

Občina Šmarje pri Jelšah  
Aškerčev trg 15  
3240 Šmarje pri Jelšah

ARHAIKA, Božidar Plahuta s .p.  
Brestovška cesta 35  
3250 Rogaška Slatina

AKT:

OBČINSKI PODROBNI PROSTORSKI NAČRT ZA  
OBMOČJE del EUP ME13 (podEUP ME13/8), del  
ME18 in del ME19 (podEUP ME19/1 in podEUP  
ME19/2);  
SATELITSKI URGENTNI CENTER

Ime in priimek	ID številka	Podpis
Odgovorni vodja proj. Božidar Plahuta , mag .inž.arh.	ZAPS2103 PA	
Odgovorni projektant Božidar Plahuta , mag .inž.arh.	ZAPS2103 PA	
Sodelavci		

Naslov poglavja risb:

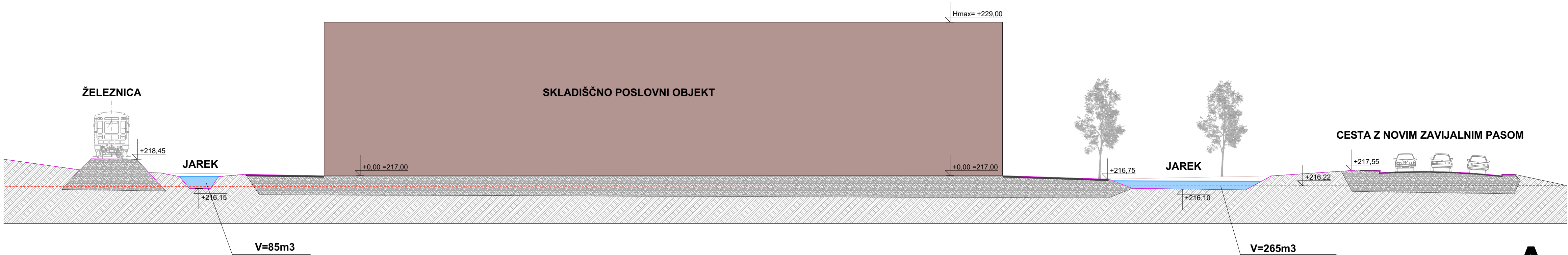
Prikaz območja OPPN in ureditev  
potrebnih za obrambo in varstvo pred  
nar. in drugimi nesrečami, vključno z  
varstvom pred požarom

Naslov risbe:

6.3 Prikaz intervencijske površine

Faza projekta Osnutek Merilo 1:1000 Številka proj .: ARH-05-022-OPPN Datum MAREC 2025 Številka lista 13

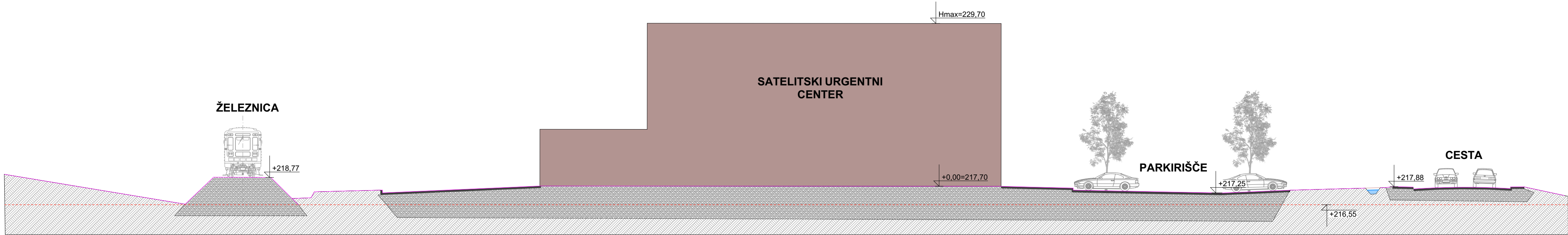




A

7.1 Prerez A-A skozi območje OPPN					
Projektant		ARHAIKA		Pripravitel:	
BOŽIDAR PLAHUTA S.P.				Občina Šmarje pri Jelšah	
ARHAIKA, Božidar Plahuta s .p.				Aškerčev trg 15	
Brestovška cesta 35				3240 Šmarje pri Jelšah	
3250 Rogaška Slatina				AKT:	
				OBČINSKI PODROBNI PROSTORSKI NAČRT ZA	
				OBMOČJE del EUP ME13 (podEUP ME13/8), del	
				ME18 in del ME19 (podEUP ME19/1 in podEUP	
				ME19/2);	
				SATELITSKI URGENTNI CENTER	
Ime in priimek		ID številka	Podpis	Naslov poglavja risb:	
Odgovorni vodja proj.	Božidar Plahuta , mag .inž.arh .	ZAPS 2103 PA		Prerezi skozi območje OPPN in	
Odgovorni projektant	Božidar Plahuta , mag .inž.arh .	ZAPS 2103 PA		predviden nivo terena	
Sodelavci				Naslov risbe:	
				7.1 Prerez A-A skozi območje OPPN	
Faza projekta	Osnutek	Merilo	1:200	Številka proj .:	ARH-05-022-OPPN
		Datum		MAREC 2025	Številka lista
				14	





B

7.2 Prerez B-B skozi območje OPPN

Projektant

ARHAIKA  
BOŽIDAR PLAHUTA S.P.

Pripravitalec:

Občina Šmarje pri Jelšah  
Aškerčev trg 15  
3240 Šmarje pri Jelšah

ARHAIKA, Božidar Plahuta s .p.  
Brestovška cesta 35  
3250 Rogaška Slatina

AKT:

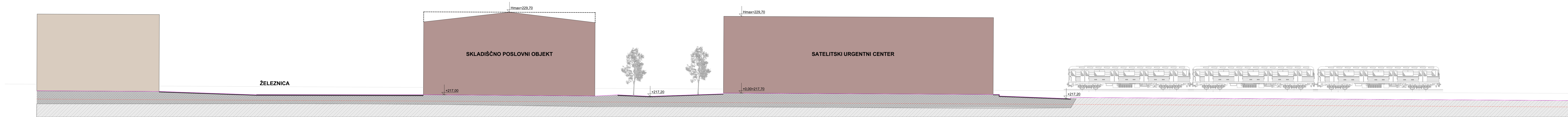
OBČINSKI PODROBNI PROSTORSKI NAČRT ZA  
OBMOČJE del EUP ME13 (podEUP ME13/8), del  
ME18 in del ME19 (podEUP ME19/1 in podEUP  
ME19/2);  
SATELITSKI URGENTNI CENTER

Ime in priimek	ID številka	Podpis	Naslov poglavja risb:
Odgovorni vodja proj. Božidar Plahuta , mag .inž.arh .	ZAPS 2103 PA		Prerezi skozi območje OPPN in predviden nivo terena
Odgovorni projektant Božidar Plahuta , mag .inž.arh .	ZAPS 2103 PA		Naslov risbe:
Sodelavci			

7.2 Prerez B-B skozi območje OPPN

Faza projekta	Osnutek	Merilo	1:200	Številka proj .:	ARH-05-022-OPPN	Datum	MAREC 2025	Številka lista	15
---------------	---------	--------	-------	------------------	-----------------	-------	------------	----------------	----





C

### 7.3 Prerez C-C skozi območje OPPN

Projektant			Pripraviatelj:	
ARHAIKA			Občina Šmarje pri Jelšah	
BOŽIDAR PLAHUTA S.P.			Aškerčev trg 15	
ARHAIKA, Božidar Plahuta s.p.,			3240 Šmarje pri Jelšah	
Brestovška cesta 35			AKT:	
3250 Rogaška Slatina			OBČINSKI PODROBNI PROSTORSKI NAČRT ZA	
			OBMOČJE del EUP ME13 (podEUP ME13/8), del	
			ME18 in del ME19 (podEUP ME19/1 in podEUP	
			ME19/2);	
			SATELITSKI URGENTNI CENTER	
Ime in priimek			ID številka	Podpis
Odgovorni vodja proj.			Naslov poglavja risb:	
Božidar Plahuta, mag. inž. arh.			Prerezi skozi območje OPPN in	
Odgovorni projektant			predviden nivo terena	
Božidar Plahuta, mag. inž. arh.			Naslov risbe:	
Sodelavci			7.3 Prerez C-C skozi območje OPPN	
Faza projekta	Merilo	Številka proj. :	Datum	Številka lista
Osnutek	1:200	ARH-05-022-OPPN	MAREC 2025	16